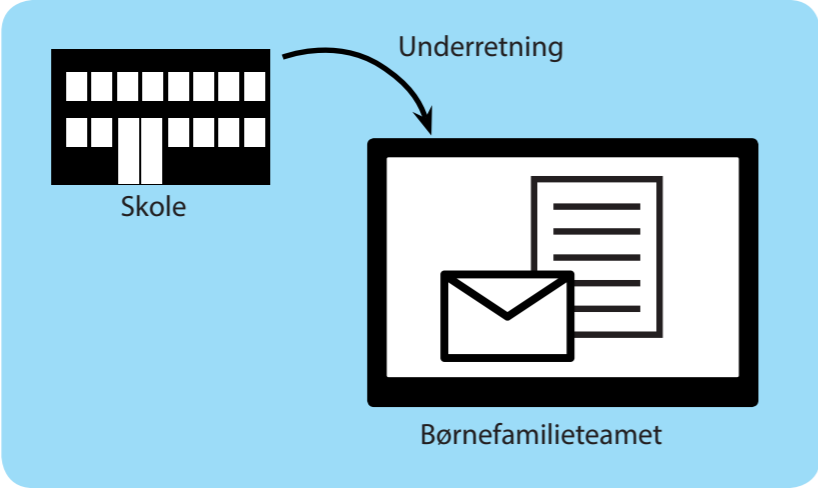

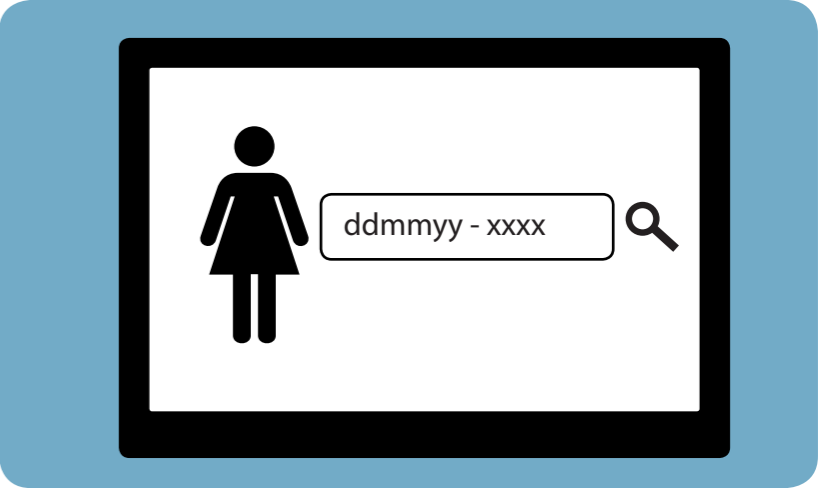


	FØR	FØR	UNDER
Situation:	<p>Mette arbejder i kommunens børnefamilieteam med behandling af underretninger teamet modtager.</p> <p>Mettes job består i at vurdere, hvad der videre skal ske, på baggrund af indsamling af data og rådføring med forskellige parter.</p>	<p>Når Mette skal behandle en underretning, er det hendes opgave at undersøge underretningen samt foretage en eventuel §50-undersøgelse.</p> <p>Uanset om underretningen fører til en §50-undersøgelse eller ej, skal hun altid oprette en sag på underretningen.</p>	<p>Som første led i undersøgelsen, undersøger Mette, hvad der allerede findes af relevante oplysninger om Emma.</p> <p>Da informationerne ligger i forskellige it-systemer, er det oplagt at bruge SAPA.</p> <p>SAPA dikterer ikke i hvilken rækkefølge Mette skal orientere sig i de forskellige oplysninger. Mette synes dog det giver størst værdi at starte med det store overblik og bruger derfor SAPA's partsoverblik som det første.</p>
Handling:	<p>Børnefamilieteamet modtager en underretning fra en skolelærer, der gennem længere tid har observeret fravær og mistrivsel hos en pige ved navn Emma i lærerens klasse.</p>	<p>Mette opretter sagen i sit fagsystem/ESDH og beslutter i samråd med sin leder og børnefamilieteamet at foretage en §50-undersøgelse på baggrund af underretningen. Hun indhenter i den forbindelse samtykke fra de relevante parter.</p>	<p>Mette slår Emma op i SAPA's partsoverblik ved hjælp af hendes CPR-nummer.</p>
Illustration:			
Interessenter:	Skole, Lærer, Børnefamilieteamet, Bruger	Bruger, Børnefamilieteamet	Bruger
Systemlag:	Telefon/Brev/Fagsystem	Fagsystem/ESDH	SAPA
Use Cases:			100

UNDER

UNDER

UNDER

SAPA's partsoverblik giver et samlet overblik over parten, i dette tilfælde Emma. Her kan Mette bl.a. se oplysninger om Emmas bopæl, familieforhold, læge, behov for tolk, samt allerede eksisterende sager.

Mette er særlig opmærksom på Emmas familie- og boligforhold, (fx flyttehistorik) da de ofte er vigtige for den videre sagsbehandling.

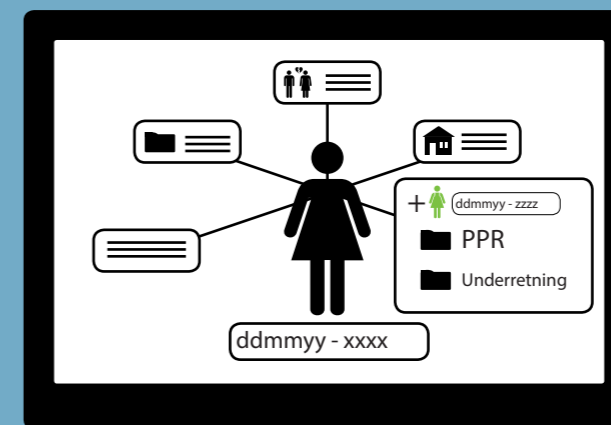
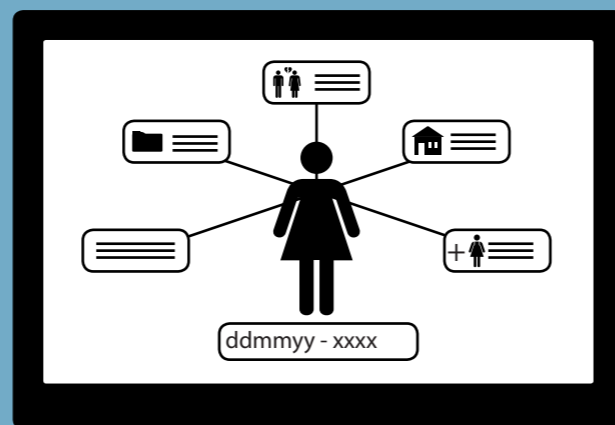
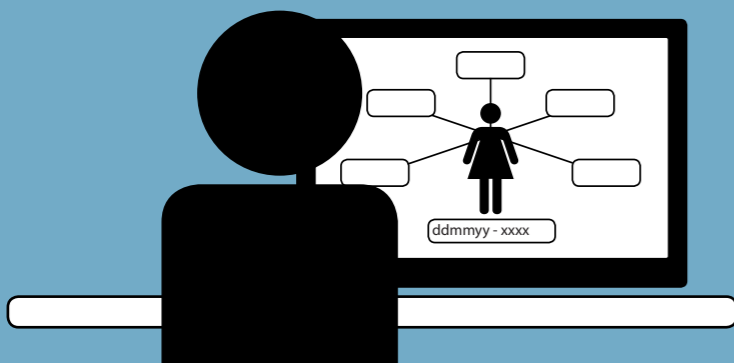
I underretninger som denne er det ofte familieforholdene og eksisterende sager på andre familiemedlemmer der indikerer om sagen skal have ekstra opmærksomhed.

Derfor er det en stor hjælp for Mette, at SAPA giver hende mulighed for nemt at se søsterens partsoverblik.

Mette orienterer sig hurtigt i partsoverblikket.

Hun kan ud fra overblikket se at der er en søster, samt at Emmas forældre har delt forældremyndighed og at Emma bor hos moderen. Hun kan også se at Emma har boet i flere andre kommuner igennem de seneste år.

Mette orienterer sig i partsoverblikket for Emmas søster og ser at der ligger en PPR- og en underretningssag på søsteren.



Bruger

Bruger

Bruger

SAPA

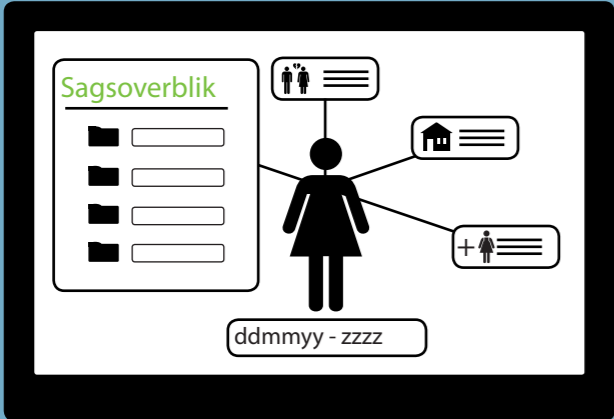
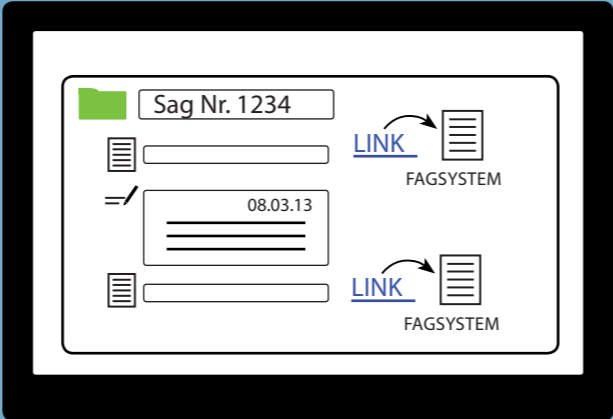
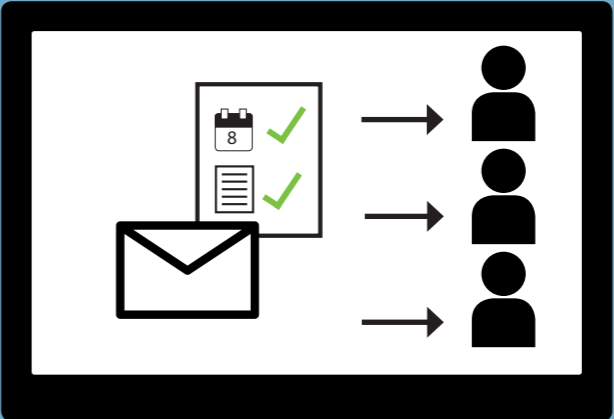
SAPA

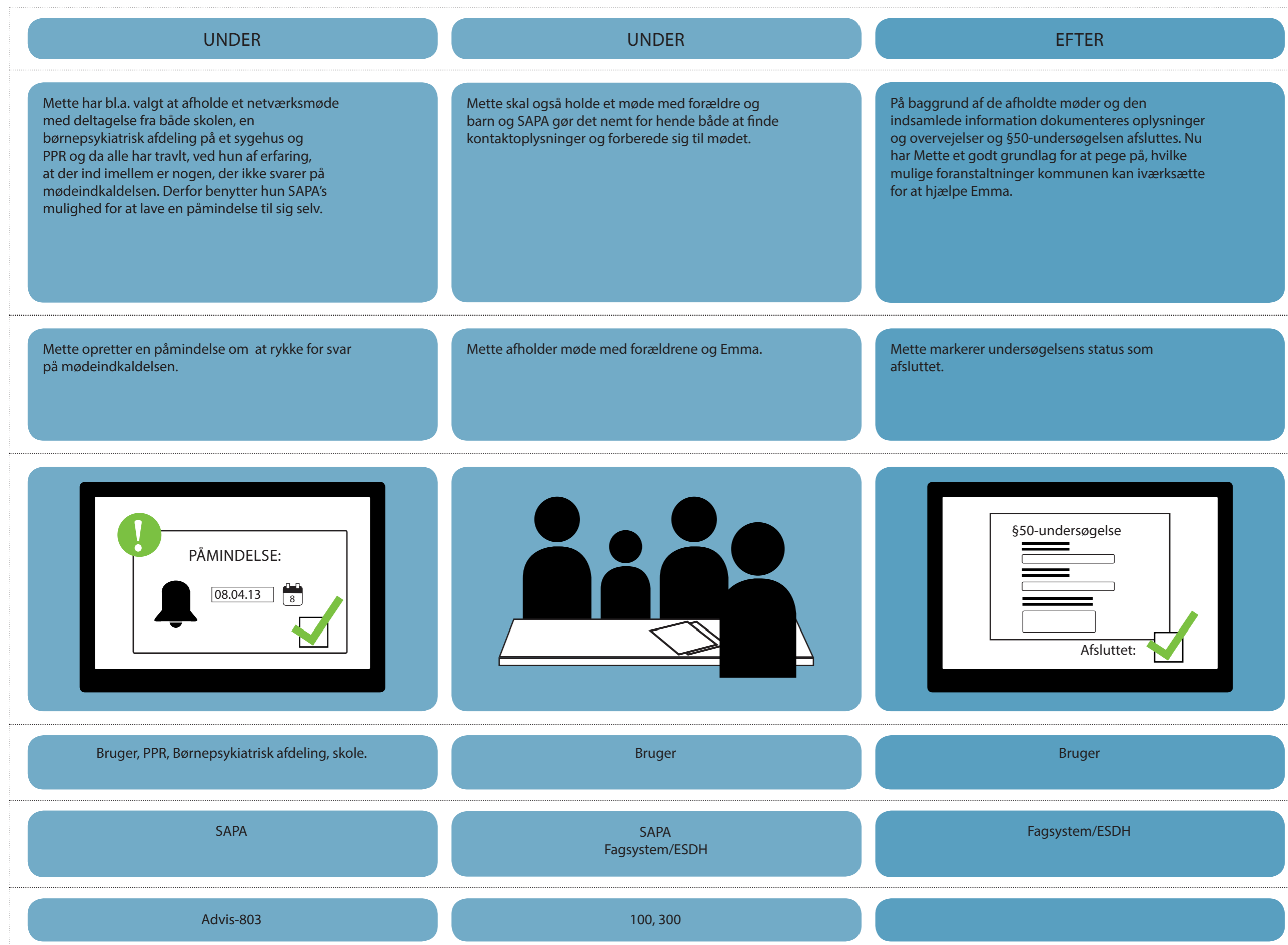
SAPA

100

100

100

UNDER	UNDER	UNDER
<p>Mette har behov for at undersøge, hvad der ellers ligger af sager på Emma i andre fagsystemer. I sagsoverblikket viser SAPA en oversigt over sager fra forskellige it-systemer på et sted. Det gør det let for Mette at tjekke om der er nogle eksisterende sager, som er relevante for §50-undersøgelsen.</p>	<p>Mette kan i sagsoverblikket se en oversigt over eksisterende sager på Emma og hun kan vælge at dykke ned i de sager, hun har adgang til. Her kan hun læse journalnotater og se en oversigt over dokumenter, som f.eks. handleplaner. Hvis hun vil læse de fulde dokumenter kan hun via SAPA hoppe til det fagsystem hvor de er placeret og læse dem der.</p>	<p>Som en del af §50-undersøgelsen skal Mette afholde møder med mange relevante parter. Da hun har brug for at videreformidle den indsamlede viden, er hun glad for, at SAPA giver mulighed for at udvælge og vedhæfte dele af de forskellige overblik på mødeindkaldelsen.</p>
<p>Mette bruger sagsoverblikket til at orientere sig i eksisterende sager på Emma.</p>	<p>Mette gennemgår nogle af sagernes journalnotater og læser udvalgte dokumenter.</p>	<p>Mette vælger at vedhæfte den relevante data fra SAPA på mødeindkaldelsen.</p>
		
Bruger	Bruger	Bruger
SAPA	SAPA Fagsystem/ESDH	SAPA Kontorsystem
210	201, 202, 208, 204, 210, 300	212



EFTER

Børnegruppen har behov for at vide det, så snart en §50-undersøgelse er afsluttet og sagen dermed skal overgå til dem. Derfor letter det deres arbejde, at de i SAPA har mulighed for at abonnere på adviser om statusændringer på en sag. På den måde får de med det samme besked, når en sag afsluttes.

Børnegruppen modtager et advis om at §50-undersøgelsen er afsluttet.



Børnegruppen, Bruger

SAPA

Advis-801-804